

Transformación Digital Avanzada de procesos internos a través de RPA

INDUSTRIA: SEGUROS

DURACIÓN: 2 SEMANAS

CAPACIDADES: DISEÑO DE SERVICIO



01 INTRODUCCIÓN PON TU NEGOCIO A LA RAPIDEZ DEL MERCADO

En un entorno cambiante y complejo, **simplificamos el escenario**. Creamos productos, servicios y experiencias de valor a través del **diseño estratégico**.

Hacemos análisis de procesos, con un enfoque user-centric y metodologías ágiles para entender la problemática de los usuarios a detalle.



02

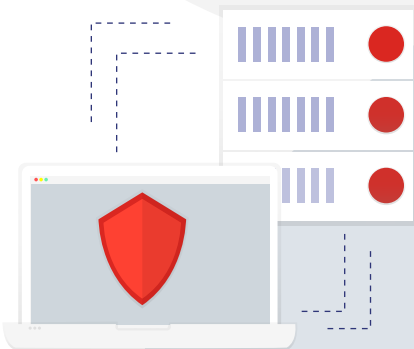
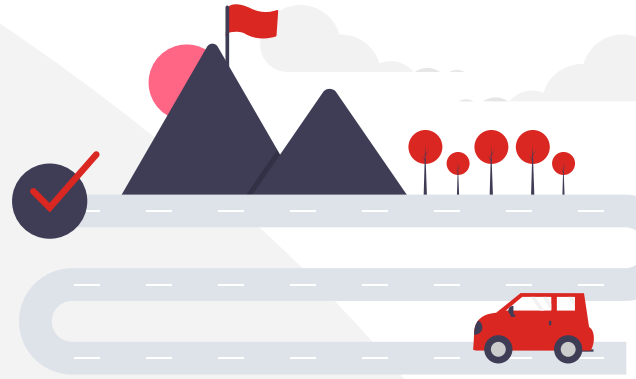
INTRODUCCIÓN

¿CUÁL FUÉ NUESTRO RETO?

El cliente quería entender **la automatización** y de qué manera podría **mejorar la calidad de los procesos** que llevaban a cabo sus empleados. Quería un **entorno ágil** que facilitara la comunicación y que **simplificara las tareas de los empleados** y servicios. Además de comprender cómo la automatización podía ayudar en sus procesos, necesitaban analizar y priorizar qué procesos eran los más adecuados para automatizar dentro de cada departamento.

Nosotros nos encargamos de ayudarles a entender la **tecnología RPA** y cómo podría **mejorar la efectividad** en algunos de sus departamentos clave; para ello realizamos un análisis en profundidad de estos procesos y ayudamos a **priorizar aquellas tareas susceptibles de RPA**. Tales como tareas con mayor índice de error y tiempo para los trabajadores.

Posteriormente, profundizamos para desglosar todas las tareas que incluían estos procesos y proponer soluciones a las nuevas líneas de trabajo.



03

TECNOLOGÍA

¿QUE TECNOLOGÍA UTILIZAMOS?

Automation anywhere trae un paquete de conexión a SAP. Conexión de RSCs se conecta a SAP (a través de comandos) e invoca BAPI standars o BAPI Z.

La forma de integrar RPA con SAP es transparente para el usuario y utilizando el propio entorno visual que utiliza el usuario.

Siendo capaz de crear documentos financieros, carpetas, documentos de logística, facturas etc...

Se puede automatizar SAP con el componente de SAP Script pudiendo acceder a todas las transacciones LOG ON (SAP, la app de escritorio)



04

ACCIONES TÁCTICAS

¿CÓMO LO EJECUTAMOS?

Empezamos el proyecto con un Sprint de descubrimiento durante dos semanas, diseñado para encontrar y atacar los problemas o riesgos del usuario y el producto. Después lo acompañamos con workshops de estrategia y trabajamos mano a mano con el cliente a través de metodologías ágiles.

ANALIZAMOS TUS PROCESOS

1

TE INDICAMOS DÓNDE ESTÁN LAS MEJORES OPORTUNIDADES

DESARROLLAMOS LOS AUTOMATISMOS DE LA FORMA MENOS INTRUSIVA PARA TU EMPRESA

2

3

REALIZAMOS UN RIGUROSO TESTEO DE FUNCIONALIDAD, RENDIMIENTO Y SEGURIDAD CON NUESTROS EXPERTOS

4

05

SESIONES DE ESTRATEGIA

¿QUIENES SON NUESTROS USUARIOS?

Identificar aquellas personas o equipos involucrados en procesos de repeticiones.



DPTO DE FINANZAS



DPTO DE COMUNICACIÓN



DPTO DE ADMINISTRACIÓN

"La automatización no ha venido a quitarme mi trabajo, sino a hacerlo menos monótono y más efectivo"

A través de varias sesiones de trabajo en las que utilizamos metodologías de Design Thinking, buscamos identificar aquellos procesos que conlleven un alto número de repeticiones, de personas implicadas, de error, de volumen de trabajo y tareas mecánicas que no requieran el abundante raciocinio humano.

Durante la sesión, realizamos distintas dinámicas para comprender y compartir los procesos y tareas, priorizarlos y profundizar en ellos. Todo ello con el fin de comprender los pain points a los que se enfrentan los usuarios; el impacto, el tiempo de ejecución, número de personas involucradas, la cantidad de veces al mes que se repite la tarea, entre otros.

¿CÓMO SE CREA EL INFORME SEMANAL?



07 PRODUCCIÓN
RESULTADOS

- 1 Los asistentes sentían frustración al realizar tareas mecánicas, ya que éstas les resultan tediosas y les llevan a un elevado índice de error.
- 2 Las tareas mecánicas retrasan y quitan tiempo para realizar otras que requieren mayor capacidad de raciocinio y que resultan más gratificantes.
- 3 Al mapear, identificar y priorizar todas las tareas susceptibles de RPA de cada departamento, los asistentes entendieron que éste podría ser notablemente más efectivo en su conjunto.
- 4 Los asistentes comprendieron que la RPA es capaz de mejorar el performance de sus empleados, reduciendo tiempos, errores y esfuerzo humano.
- 5 Detectamos alrededor de 30 tareas/procesos susceptibles de RPA en los departamentos.
- 6 Profundizamos y entendimos de manera conjunta el impacto de entre 4 y 5 procesos de cada departamento, como los más adecuados para dicha implementación.

¿ESTÁS PREPARADO PARA LO QUE PUEDA VENIR?

Nosotros sí, y te podemos ayudar a lograr tus metas.

